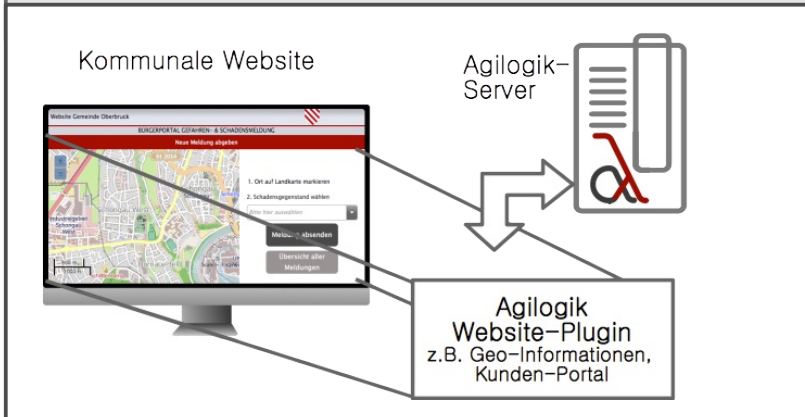




Grundprinzip: Agilogik Web-Plugin auf kommunaler Website



Bürgerportal – Meldungserfassung

Erleichterte Kontaktkanäle

- Nicht an Bürozeiten gebunden
- Sofortiger Zugang der Meldung
- Niedrige Zugangsbarriere für Bürger
- Schnelle Nutzung durch einfache Bedienung

Einfache Bedienung

- Benutzerführung durch Vorauswahlmenüs
- Intuitive Eingabe durch Landkarte
- Hohe Eingabequalität durch vordefinierbare Eingaben

Qualitätssteigerung

- Im Portal anpassbare, tagesaktuelle Auswahlmenüs
- Geodaten auf interaktiver Landkarte leicht zu markieren
- Durch freie Zoomfunktion präzise
- Keine Doppelerfassung

Schnellere Reaktionszeiten

- Statt Reaktion nach mehreren Tagen, sofortige Statusupdates ersichtlich
- Eintragungen moderierbar
- Fortschritte werden sofort publiziert

Plugin1: Eingabemaske für neue Meldung

1. Ort auf Landkarte markieren

2. Vordefinierte Meldung auswählen oder Freitext möglich

1. Ort auf Landkarte markieren

2. Schadensgegenstand wählen

Schlagloch
Straßenbeleuchtung defekt
Ölfleck
Schlagloch
Baum/Ast auf Fahrbahn
Totes Tier auf Fahrbahn
Verschmutzung
Vandalismus
Papierkorb voll
Kanaldeckel verstopft

Plugin2: Übersicht der aktuellen Meldungen

Ausgewählte Meldung

Auswahl Einzelmeldung

18.09.2014	Tierkadaver	erledigt
18.09.2014	Baum/Ast auf Fahrbahn	zugewiesen
18.09.2014	Straßenbeleuchtung defekt	erledigt
18.09.2014	Schlagloch	neu
18.09.2014	Baum/Ast auf Fahrbahn	zugewiesen

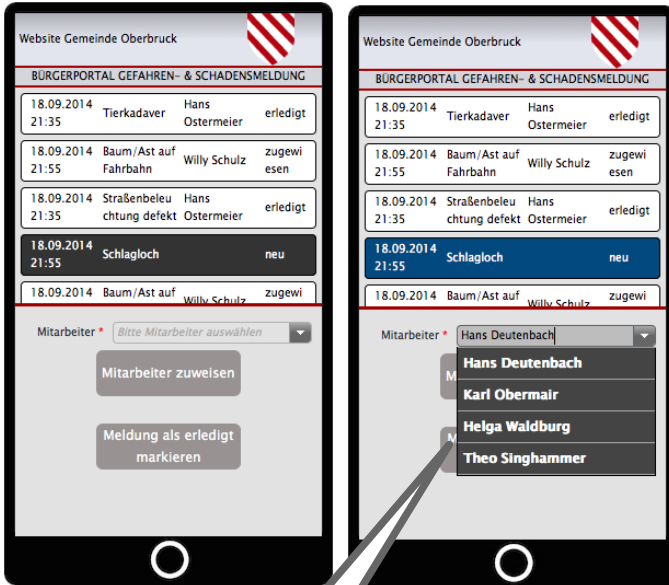
Neue Meldung erstellen

Öffentlichkeitswirkung

- Vervielfältigung der Wirkung – statt 1 Reaktion auf 1 Mail an 1 Bürger haben viele Bürger Zugriff auf jede Meldung und deren Bearbeitungsstatus
- Modernes GIS (Geoinformationssystem) auf Kommunal-Website
- Modernes Kommunalmanagement
- Nachweisbare Bürgerbeteiligung und Transparenz
- Faktenbasierte Argumentation ermöglicht – dank ganzjähriger Statistik und Qualitätsmessung auf Knopfdruck
- Gefühl der aktiven Teilnahme durch Bürger

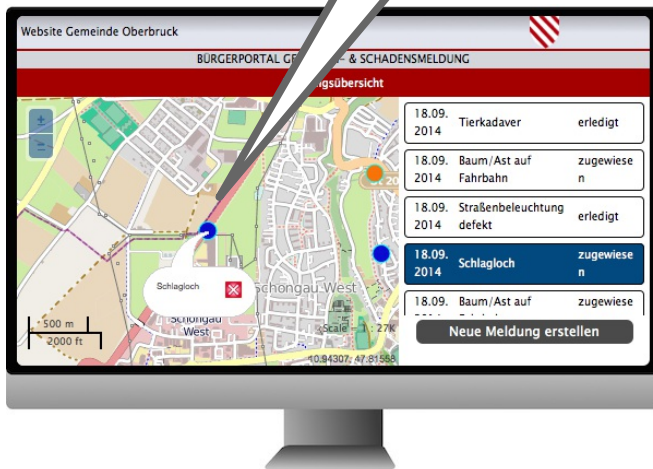


WebPortal oder App für Kommunal-Mitarbeiter
Übersicht der Meldungen & Aufgaben-Verwaltung



Neue Meldung wird Mitarbeiter zur Bearbeitung zugewiesen

Sofortiges Status Update öffentlich sichtbar = schnelle Reaktion auf Knopfdruck



Verwaltungsoberfläche

Einsparung von Verwaltungsaufwand

- Kein Papier, kein Übertragungsaufwand, keine Medienbrüche
- Sofortige Weiterleitung und Zuweisung
- Zentrale Sicht für alle Mitarbeiter
- Schnellere Bearbeitung und Reaktion auf Bürgeranfragen durch vorstrukturierte Prozesse und keine Postlaufzeiten
- Statusberichte und Statistiken direkt als PDF abrufbar
- Moderation des Meldungsportals durch Gemeinde oder Agilogik Mitarbeiter möglich

Kostensicherheit dank Flatrate & Fullservice

- Keine Installationskosten
- Keine Hardwarekosten
- Serverbetrieb, Backup, Wartung inklusive
- Keine Updatekosten

Kompletter integrierter Arbeitsablauf

